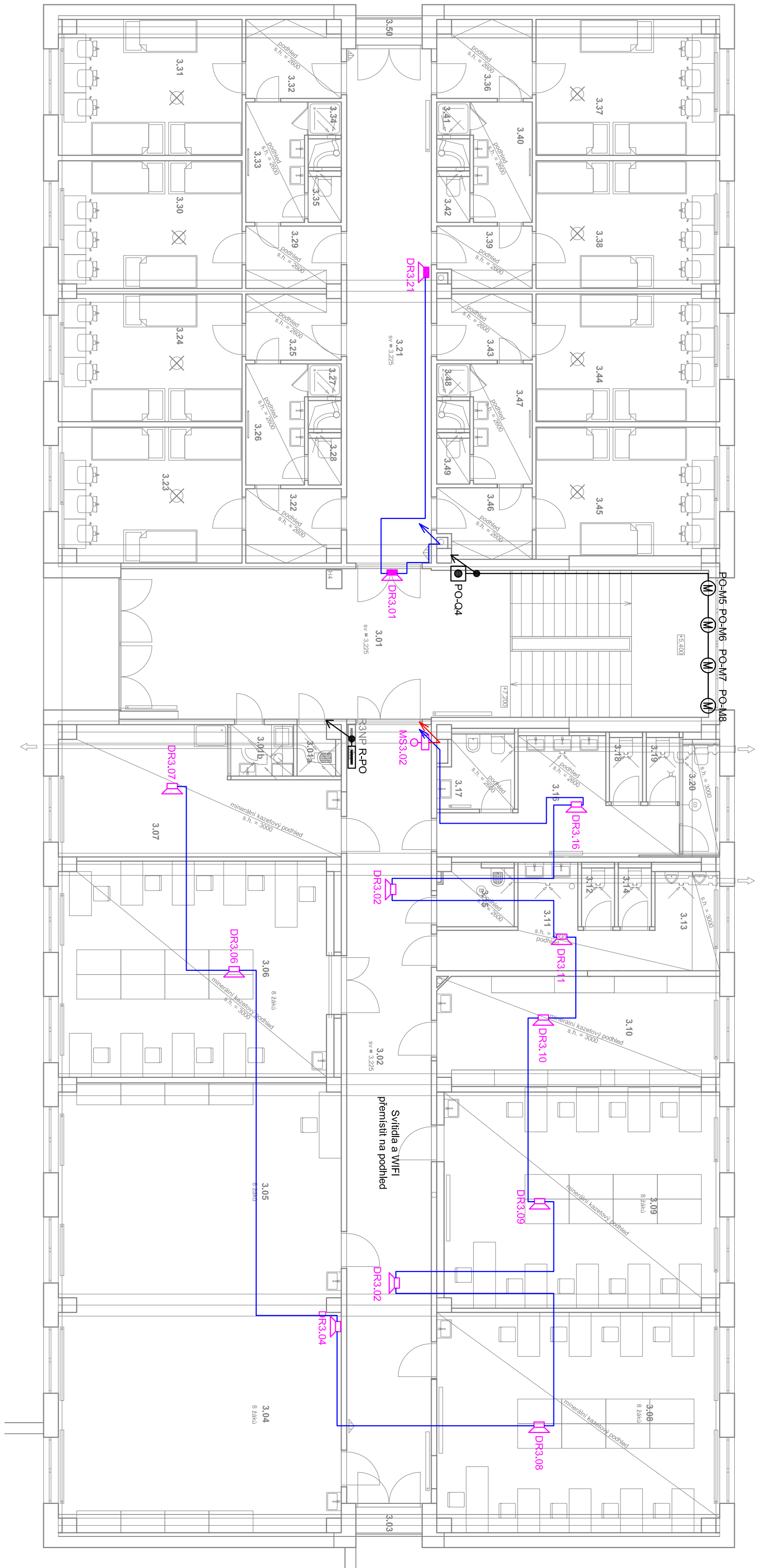


PŮDORYS 3.NP - EVAKUAČNÍ ROZHLAS A POŽÁRNÍ ODVĚTRÁNÍ



POZNÁMKA

- REPRODUKTORY BUDOU NÁPOJENY NA STÁVAJÍCÍ KABELOVÉ ROZVODY.
- INSTALOVANÉ ZAŘÍZENÍ MUSÍ BYT CERTIFIKOVANÉ JAKO EVAKUAČNÍ ROZHLAS.
- ČÍSLEINÉ ZNAČENÍ REPRODUKTORU ODPOVÍDÁ ČÍSLO MÍSTNOSTI.
- PŘÍPADNÉ NOVÉ TRASY BUDOU KRYTÉ 10MM OMLITKY, NEBO S FUNKČNÍ INTEGRITOU STÁVAJÍCÍ ELEKTROINSTALACE NEJÍ ZAKRESLENA.

LEGENDA ZNAČEK

Evakuační rozhlas

Reproduktor evakuačního rozhlasu stropní, zapuštěný

Reproduktor evakuačního rozhlasu, přisazený (skříňka)

MS

MS - mikrofóní stanice

Kabelová trasa ovládací (již realizovaná)

Kabelová trasa reproduktorová (již realizovaná)

Požární odvětvání

Prosklené podomítkové červené tlačítko s funkcí RESET

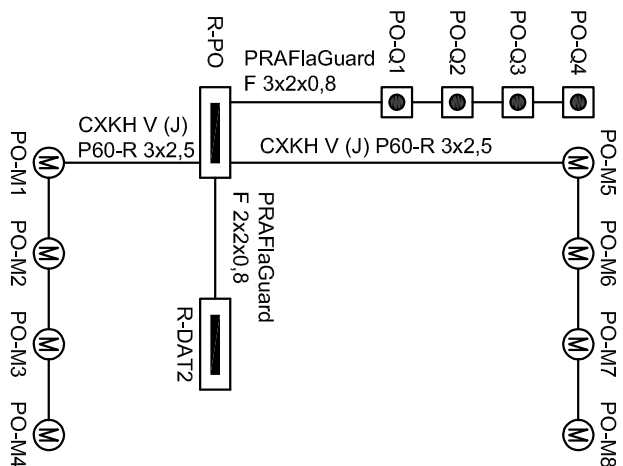
Ⓜ


Řetězový pohon okna. 24V/2A, síla 2x300N, pohyb 700mm.

L

Rozváděč požární odvětrání, výstup 24V/16A, 2 skupiny, baterie 2x12V/12Ah

SCHÉMA ZAPOJENÍ POŽÁRNÍHO ODVĚTRÁNÍ



		projektovci: Mgr. Petr Šroll		vyráběcí: Mgr. Petr Šroll		kontrolači: Mgr. Petr Šroll		dokumentace: DPS	
Hůrka 54, 530 02 Pardubice IČ: 27542009, DIČ: CZ27542009								číslo zakázky: Z201102	
								datum: 08/2021	
								mřížka: 1:100	
								formát: 3xA4	
								změna: --	
stavba: Pardubický kraj, Komenského náměstí 125, 532 11 Pardubice								č. přílohy: --	
zákázka: Realizace úspor energie - Gymnázium a SOŠ Přelouč, budova DM Jasejská								č. výstisku: 08	
objekt: SO 01 - Domov mládeže									
cíl: D 1.4g - Technika prostředí staveb - zařízení silnoproudé elektroinstalace									
výřez: Pádivos 3NP - evokuační rozhlás a požární odvětrání									